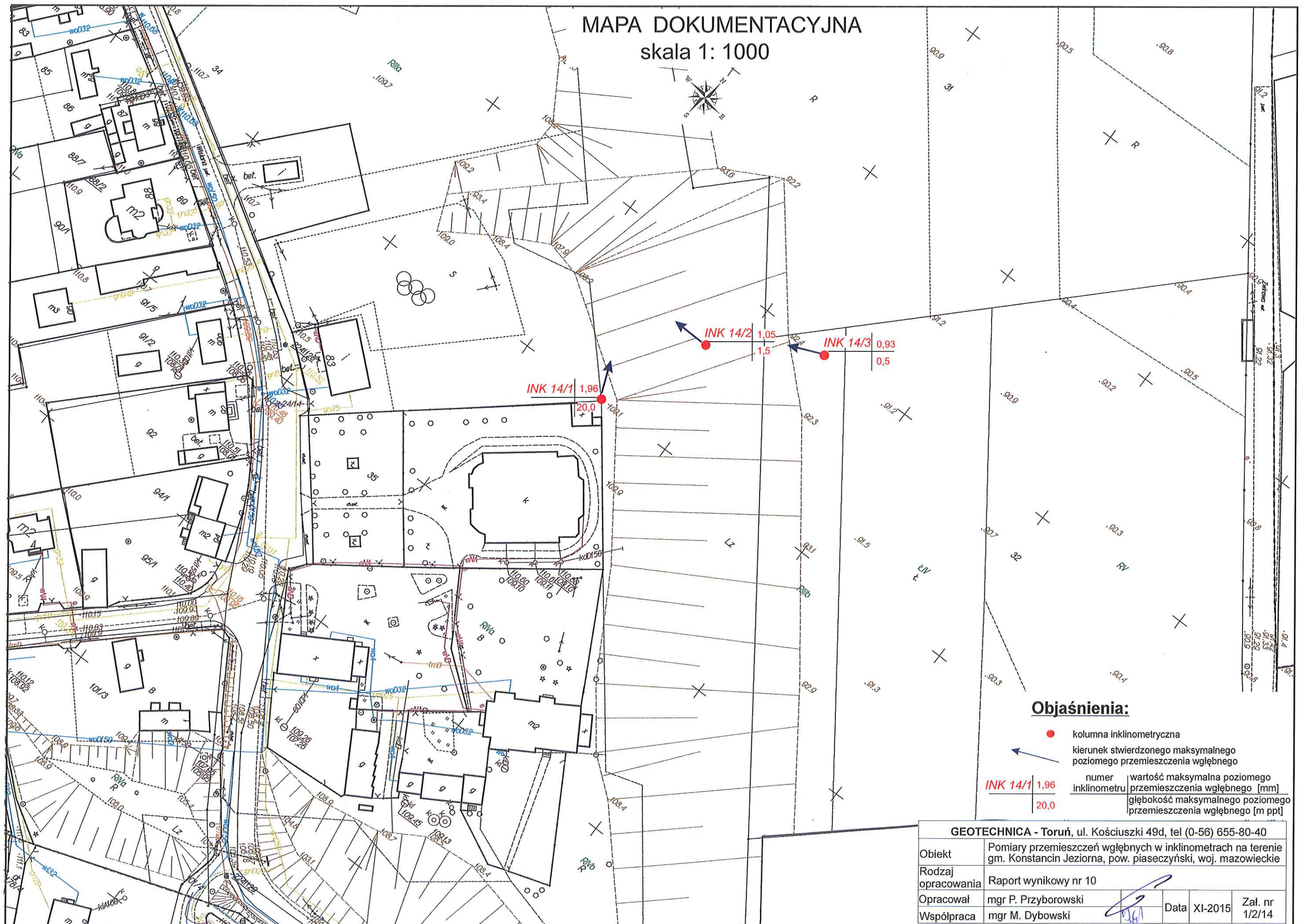
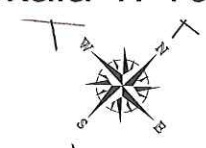


MAPA DOKUMENTACYJNA skala 1: 1000



Objaśnienia:

- kolumna inklinometryczna
- ➔ kierunek stwierdzonego maksymalnego poziomego przemieszczenia wgłębnego

numer inklinometru	wartość maksymalna poziomego przemieszczenia wgłębnego [mm]	głębokość maksymalnego poziomego przemieszczenia wgłębnego [m ppt]
INK 14/1	1,96	20,0

GEOTECHNICA - Toruń, ul. Kościuszki 49d, tel (0-56) 655-80-40

Obiekt	Pomiary przemieszczeń wgłębnych w inklinometrach na terenie gm. Konstancin Jeziorna, pow. piaseczyński, woj. mazowieckie			
Rodzaj opracowania	Raport wynikowy nr 10			
Opracował	mgr P. Przyborowski		Data	XI-2015
Współpraca	mgr M. Dybowski			
				Zał. nr 1/2/14