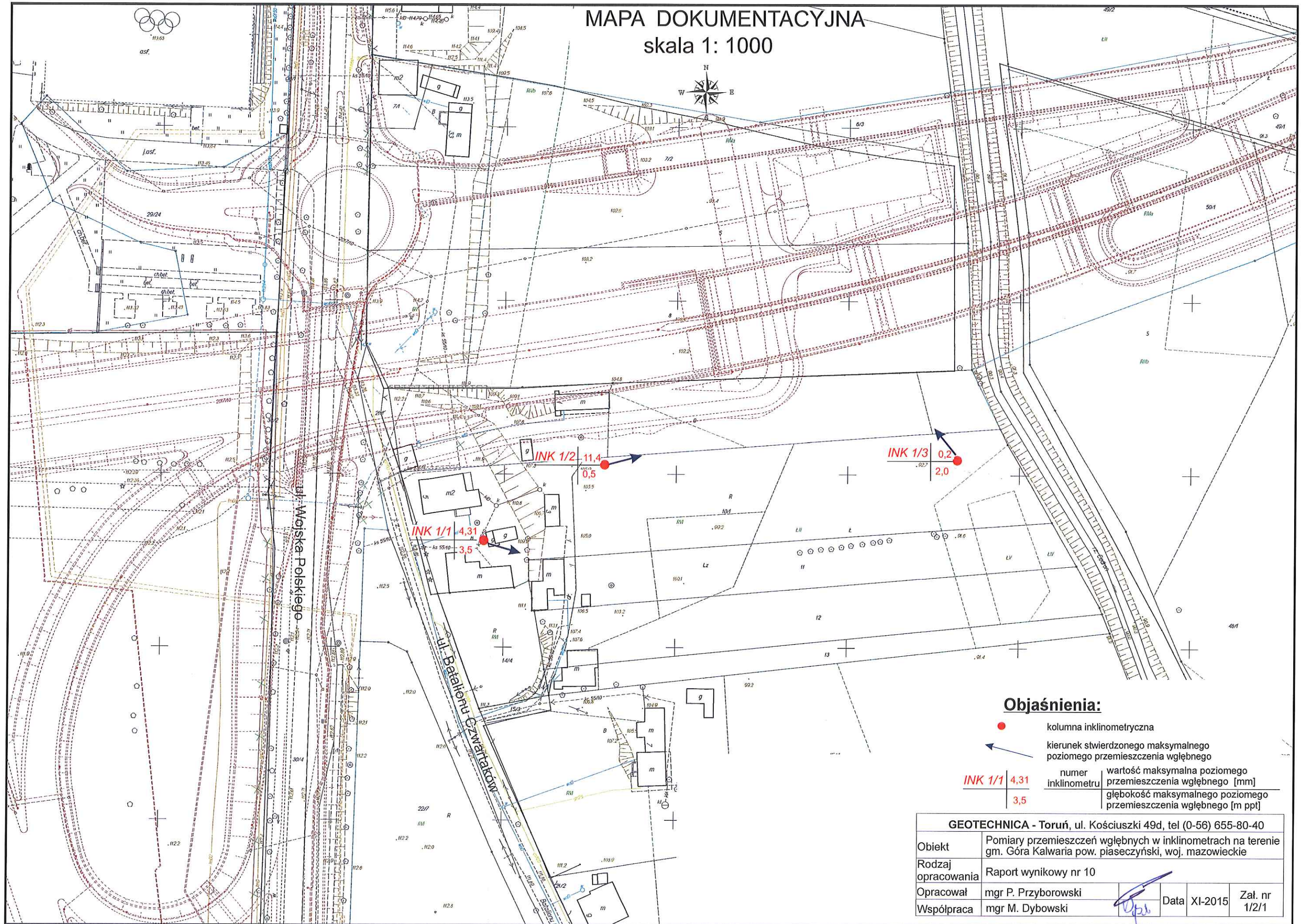


MAPA DOKUMENTACYJNA skala 1: 1000



Objaśnienia:

- kolumna inklinometryczna
- kierunek stwierdzonego maksymalnego poziomego przemieszczenia wgłębego

numer inklinometru	wartość maksymalna poziomego przemieszczenia wgłębego [mm]	głębokość maksymalnego poziomego przemieszczenia wgłębego [m ppt]
INK 1/1	4,31	3,5

GEOTECHNICA - Toruń, ul. Kościuszki 49d, tel (0-56) 655-80-40

Obiekt	Pomiary przemieszczeń wgłębnych w inklinometrach na terenie gm. Góra Kalwaria pow. piaseczyński, woj. mazowieckie			
Rodzaj opracowania	Raport wynikowy nr 10			
Opracował	mgr P. Przyborowski		Data	XI-2015
Współpraca	mgr M. Dybowski			
				Zał. nr 1/2/1