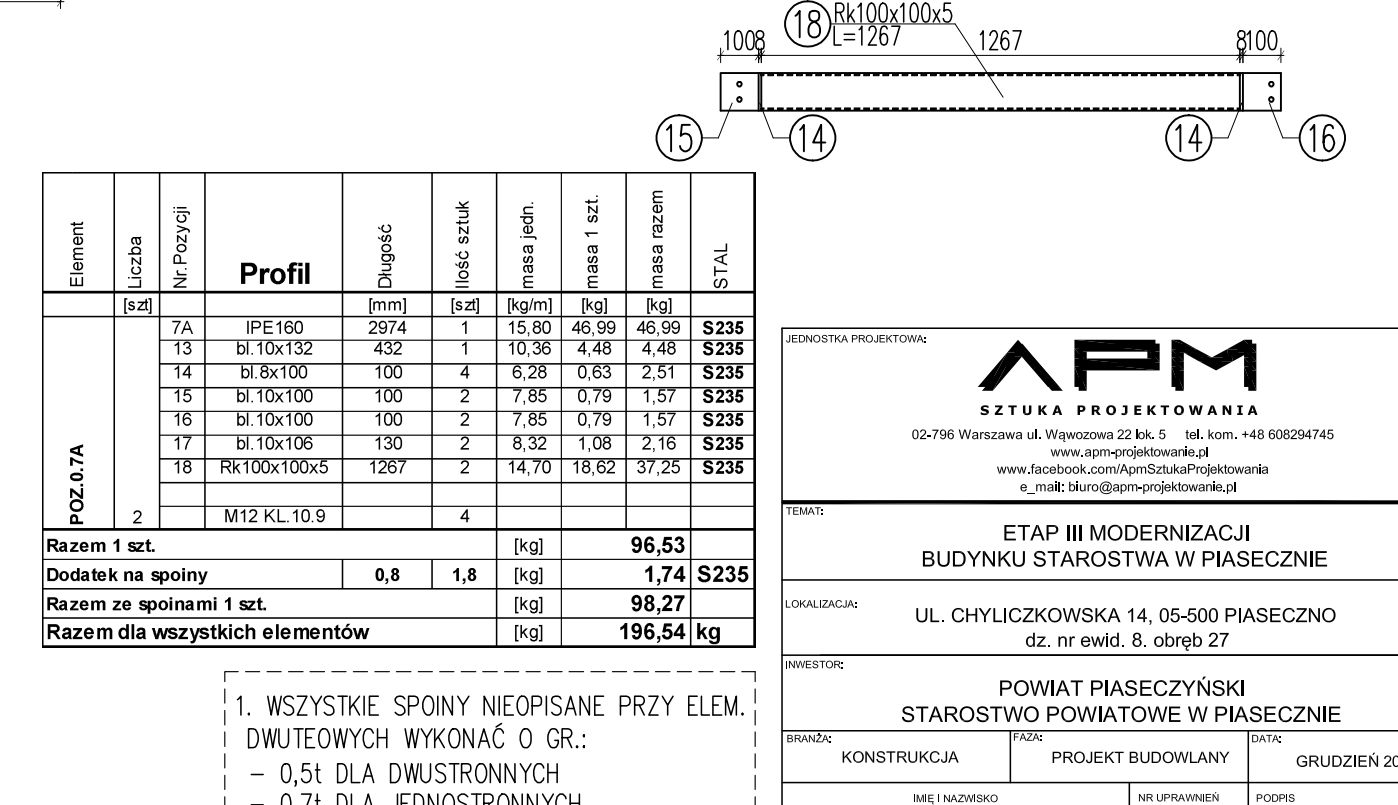
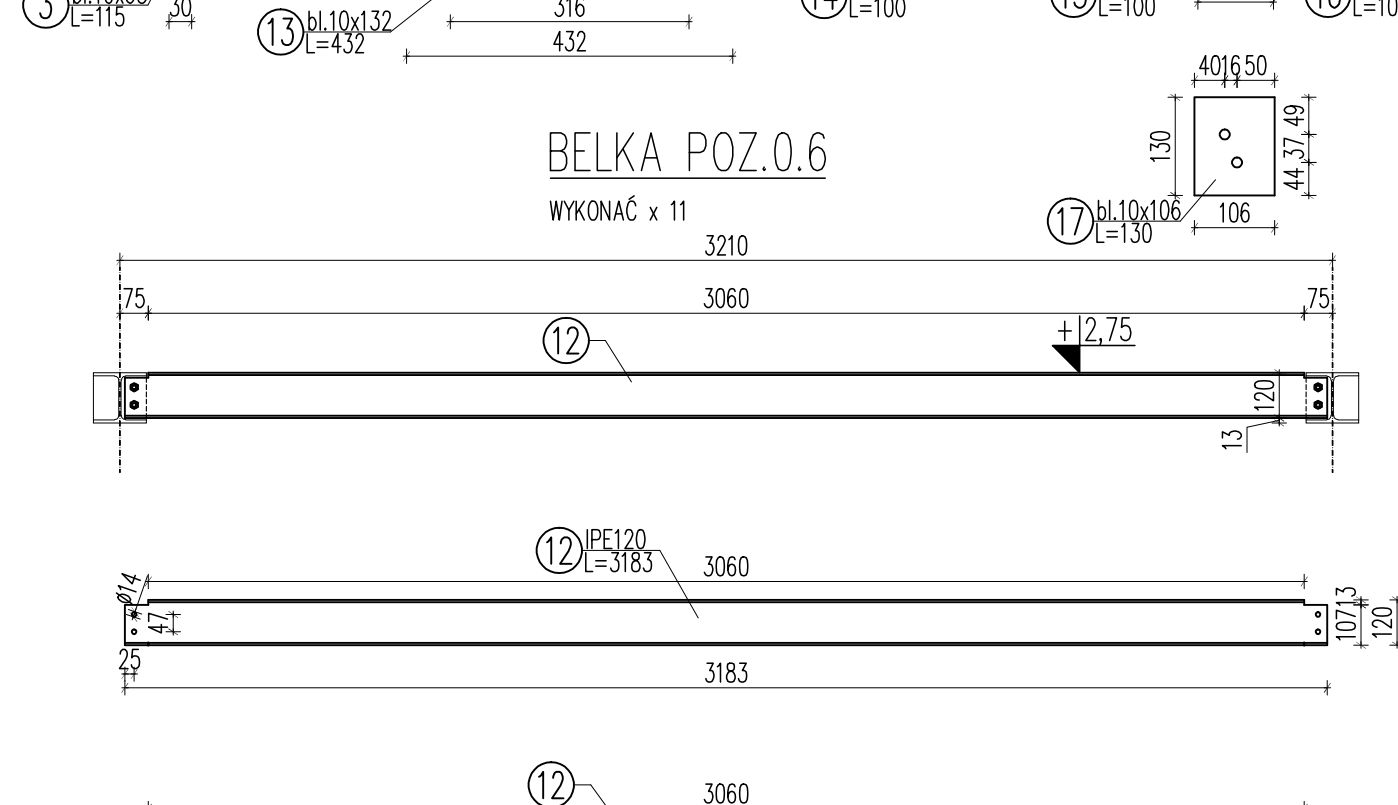
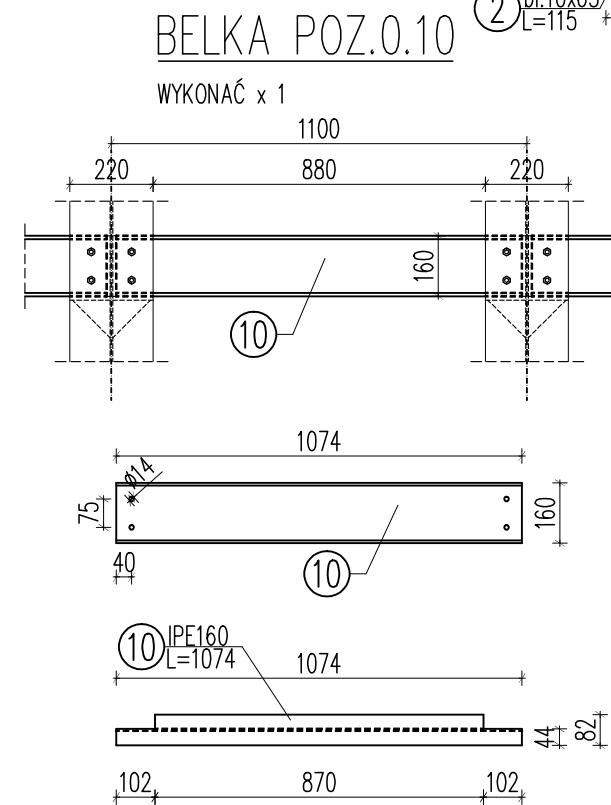
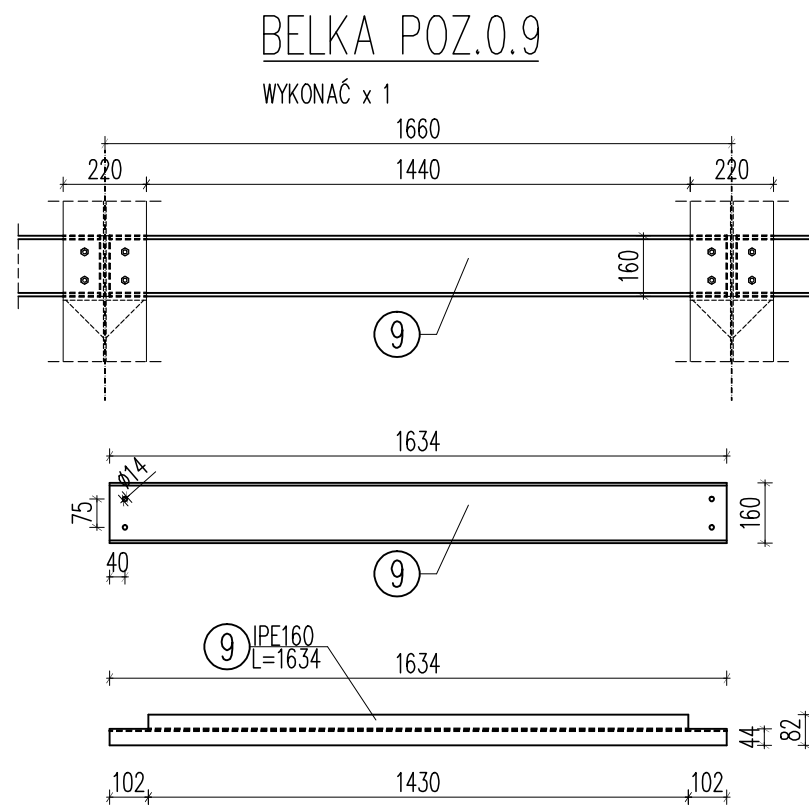
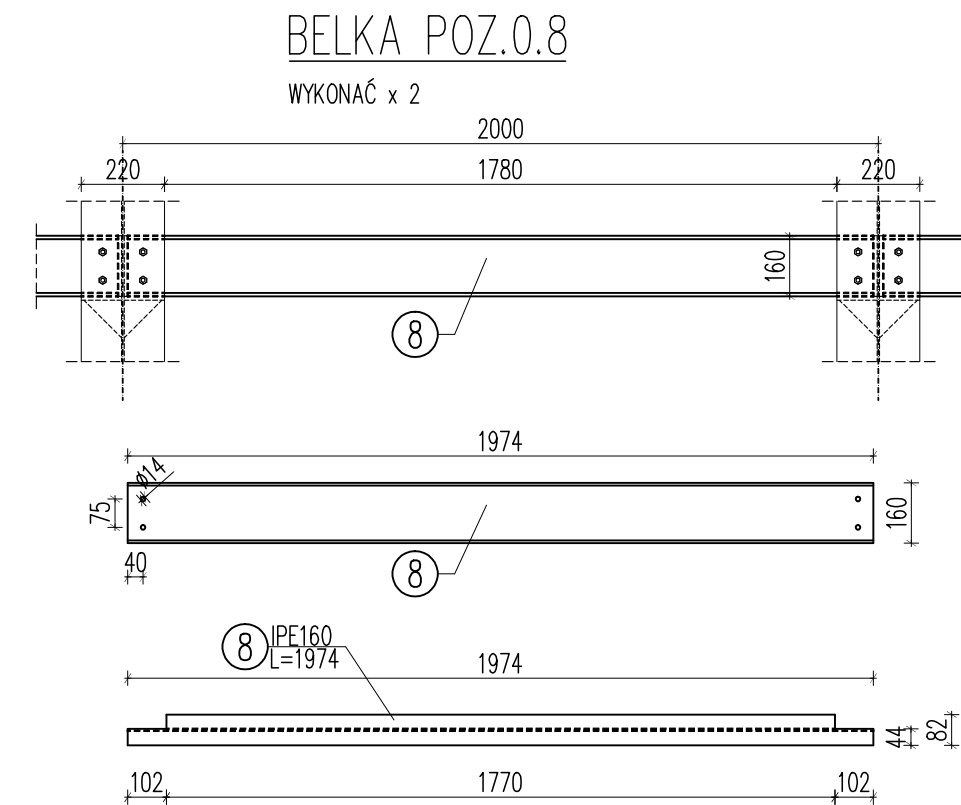
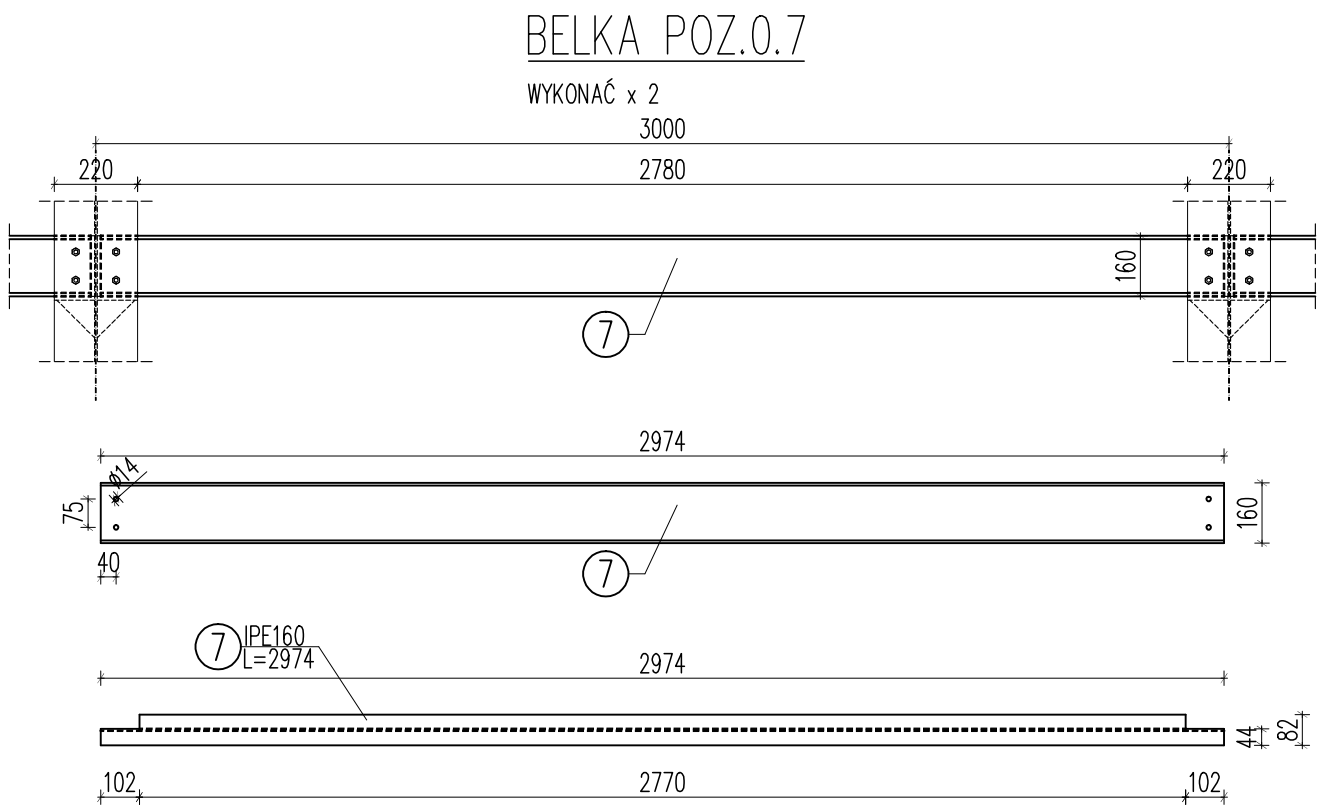
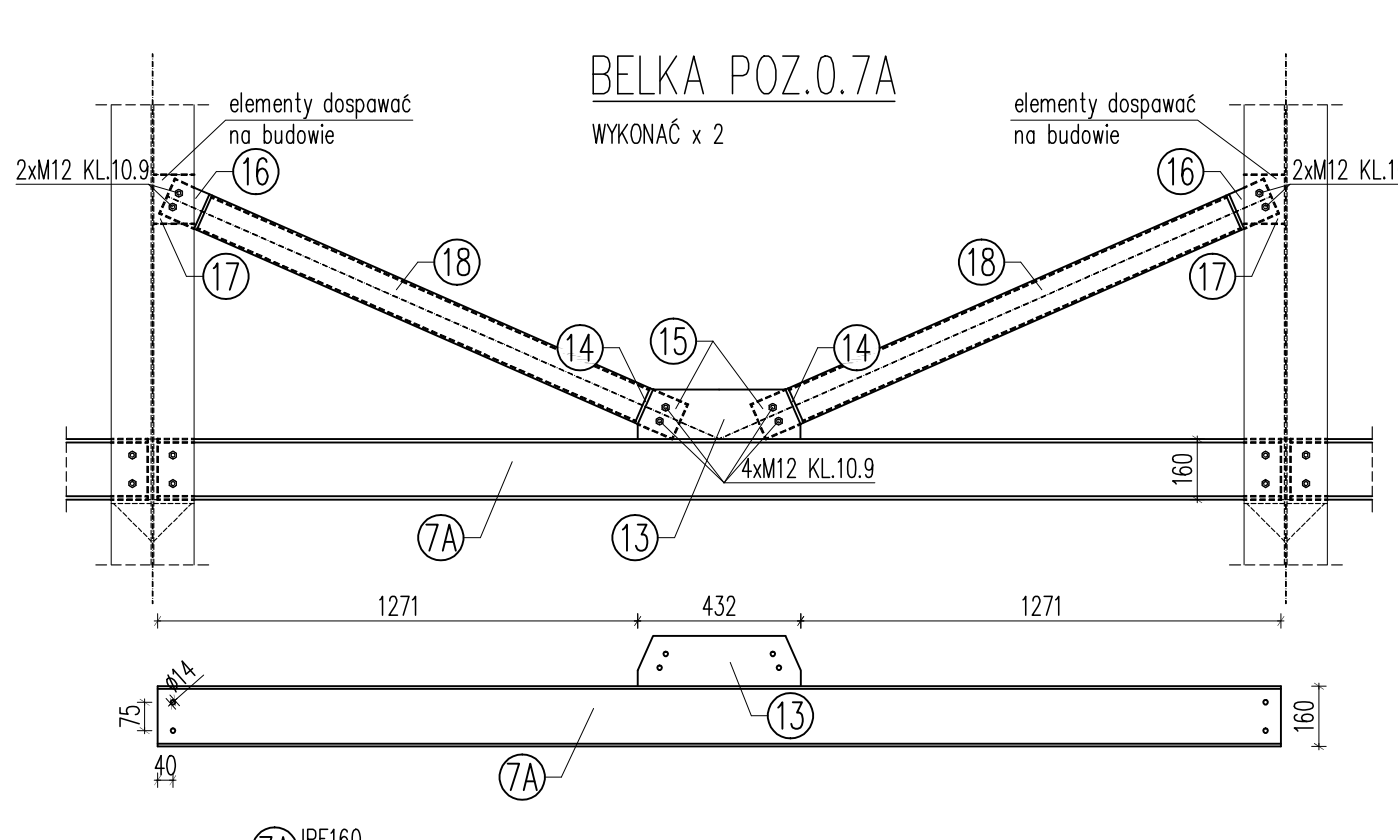
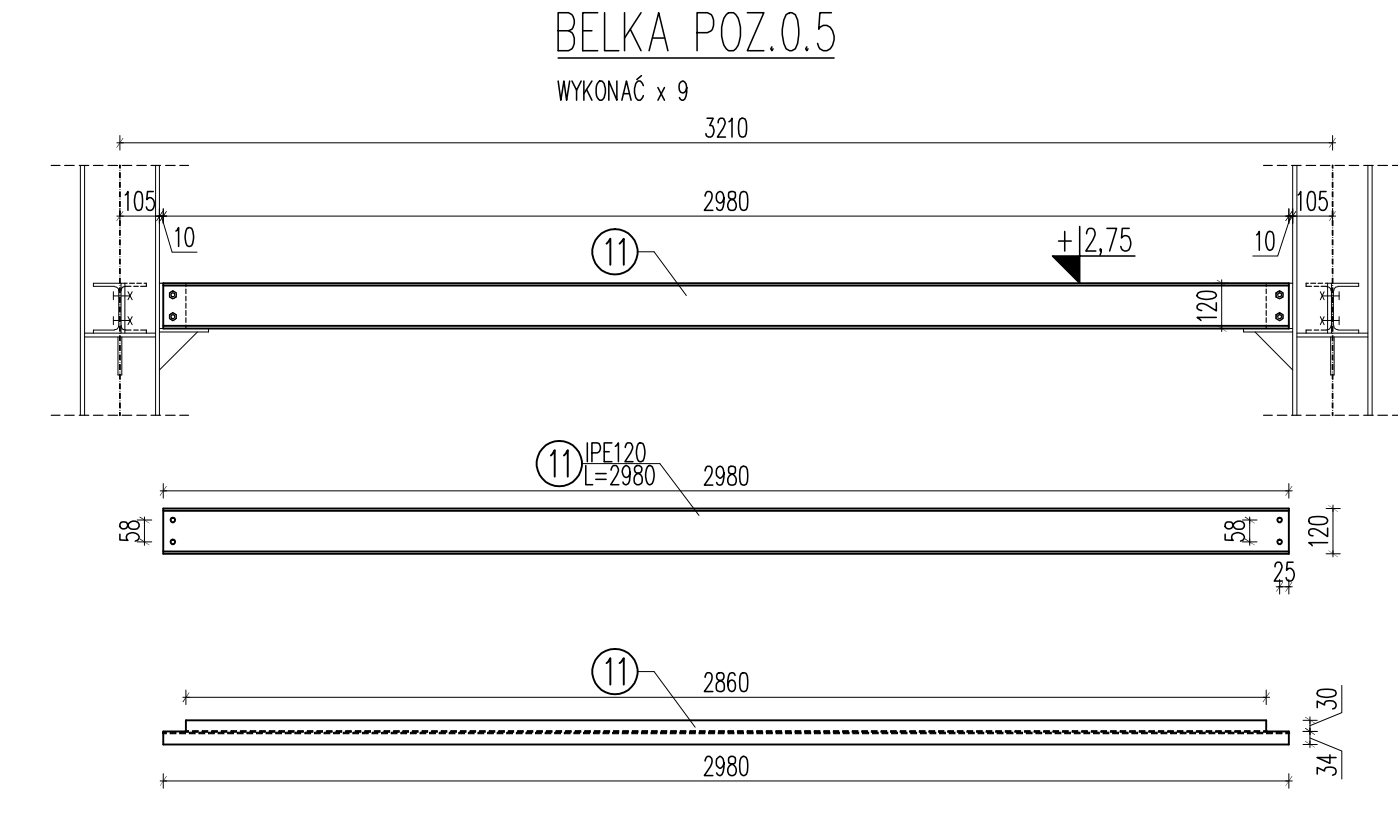
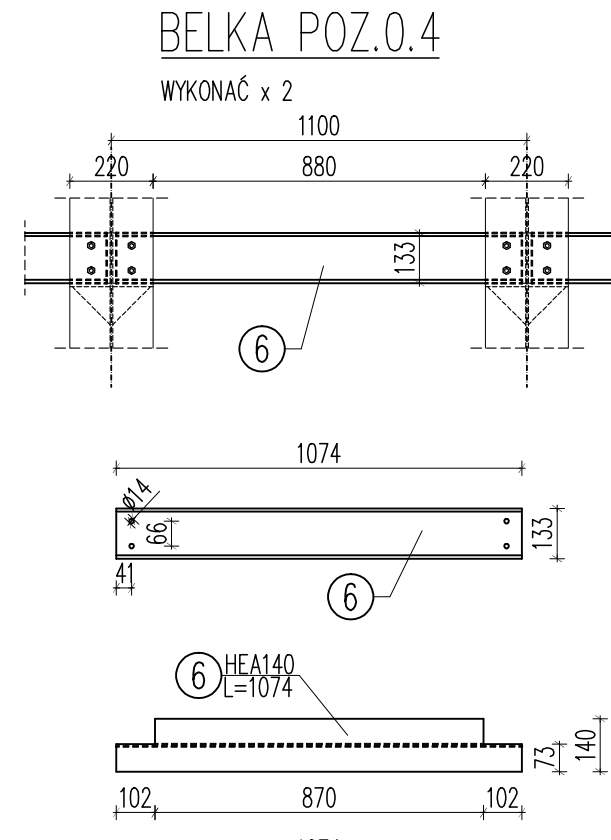
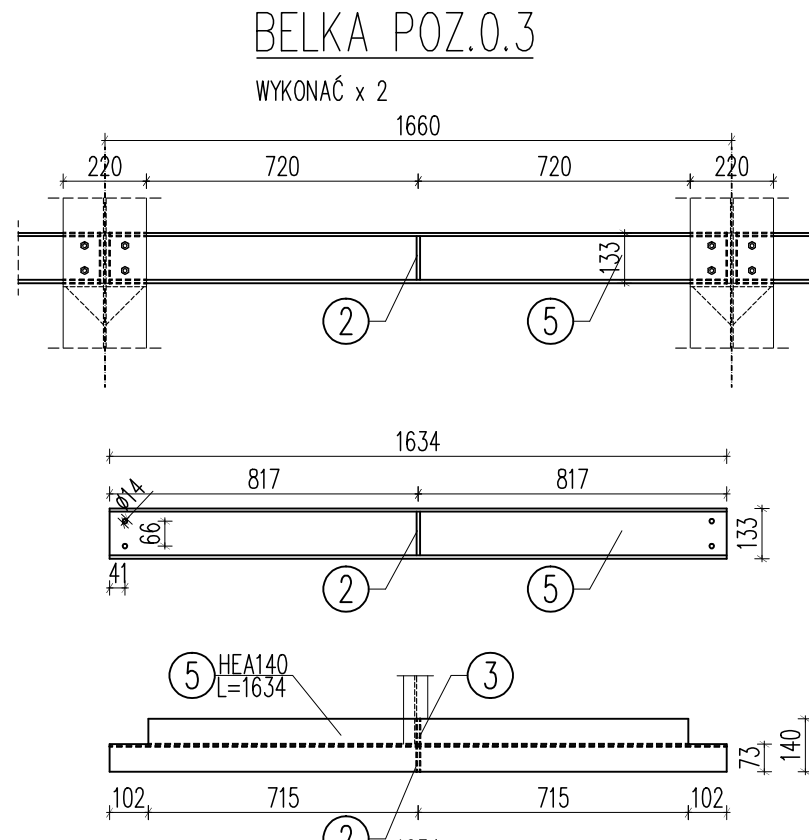
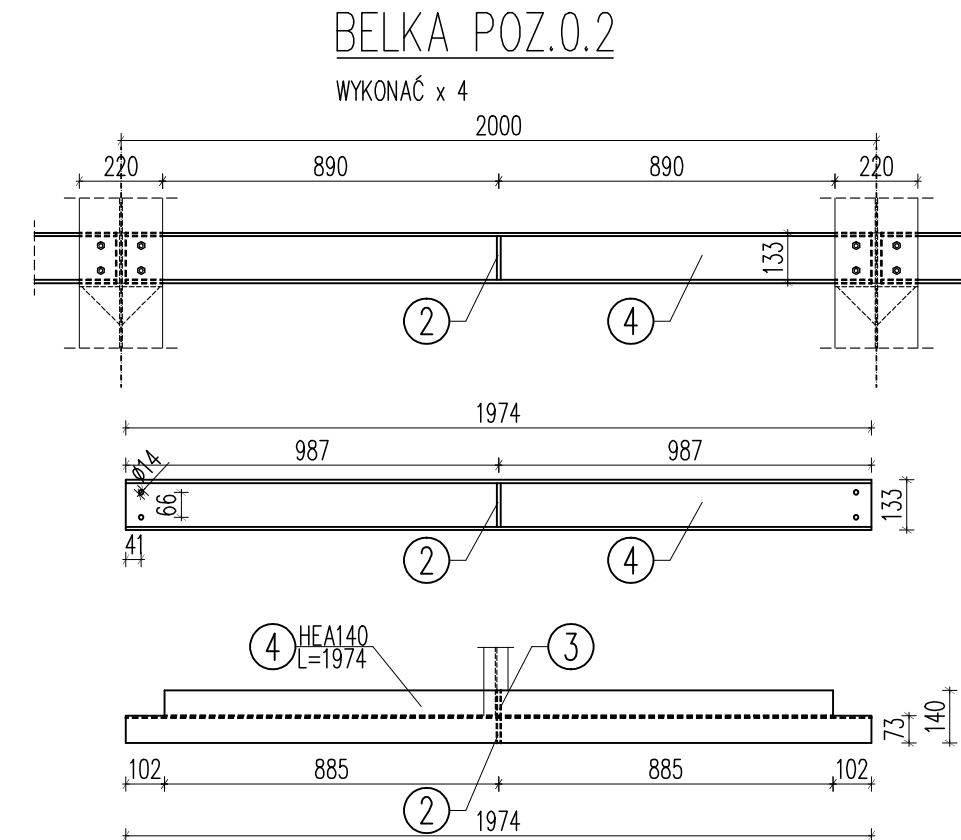
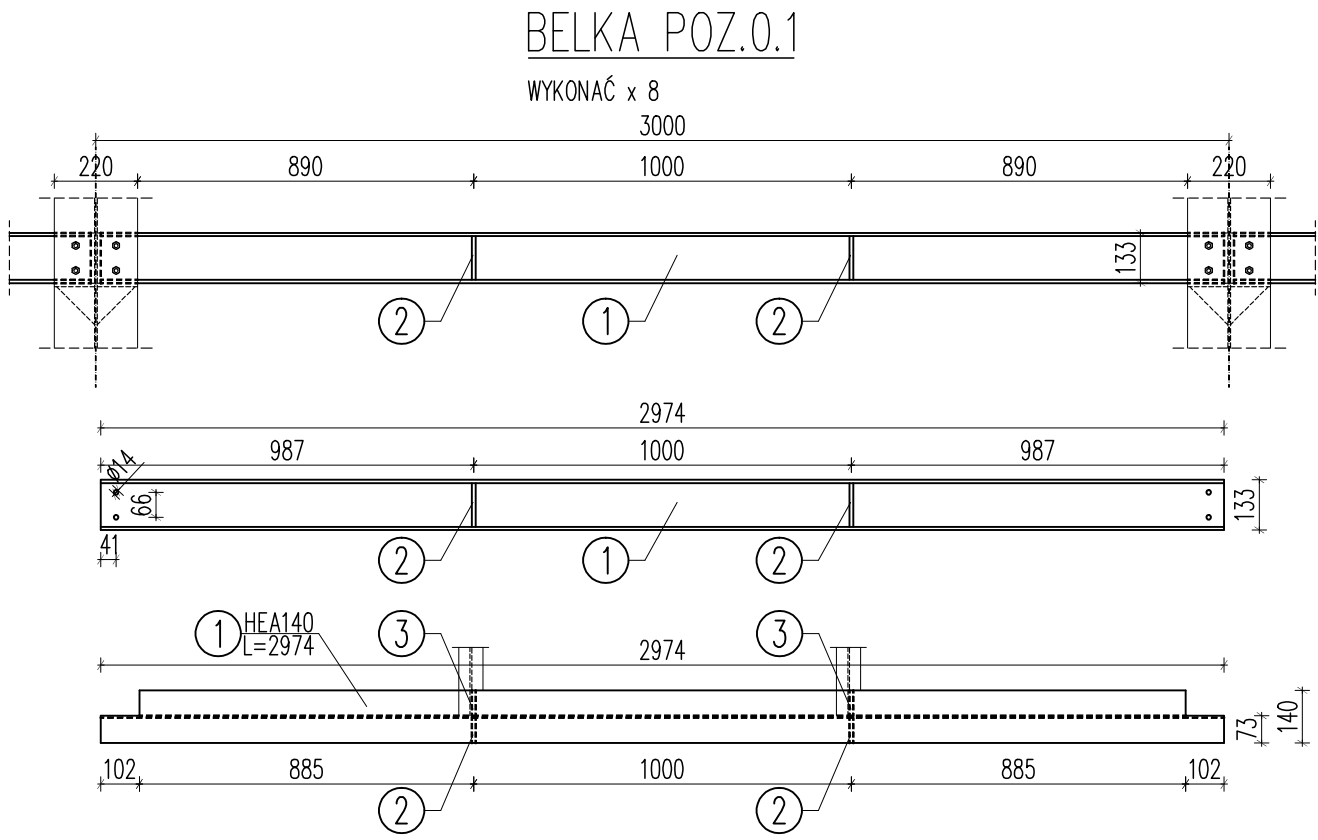


Element	Liczba	Nr Pozycji	Profil	Długość	Ilość sztuk	masa jedn.	masa 1 szt.	masa razem	STAL
	[szt]			[mm]	[szt]	[kg/m]	[kg]	[kg]	
POZ.0.1	1		HEA140	2974	1	24,70	73,46	73,46	S235
	2		bl.10x85	115	2	5,10	0,59	1,17	S235
	3		bl.10x85	115	2	5,10	0,59	1,17	S235
RAZEM 1 SZT.							[kg]	75,80	
Dodatek na spoiny							0,8	1,8	[kg] S235
RAZEM ZE SPOINAMI 1 SZT.								77,17	[kg]
RAZEM DLA WSZYSTKICH ELEMENTÓW								617,35	kg
POZ.0.2	4		HEA140	1974	1	24,70	48,76	48,76	S235
	2		bl.10x85	115	1	5,10	0,59	0,59	S235
	3		bl.10x85	115	1	5,10	0,59	0,59	S235
RAZEM 1 SZT.							[kg]	49,93	
Dodatek na spoiny							0,8	1,8	[kg] S235
RAZEM ZE SPOINAMI 1 SZT.								50,83	[kg]
RAZEM DLA WSZYSTKICH ELEMENTÓW								203,32	kg
POZ.0.3	5		HEA140	1634	1	24,70	40,36	40,36	S235
	2		bl.10x85	115	1	5,10	0,59	0,59	S235
	3		bl.10x85	115	1	5,10	0,59	0,59	S235
RAZEM 1 SZT.							[kg]	41,53	
Dodatek na spoiny							0,8	1,8	[kg] S235
RAZEM ZE SPOINAMI 1 SZT.								42,28	[kg]
RAZEM DLA WSZYSTKICH ELEMENTÓW								84,56	kg
POZ.0.4	6		HEA140	1074	1	24,70	26,53	26,53	S235
	2								
RAZEM 1 SZT.							[kg]	26,53	
Dodatek na spoiny							0,8	1,8	[kg] S235
RAZEM ZE SPOINAMI 1 SZT.								27,01	[kg]
RAZEM DLA WSZYSTKICH ELEMENTÓW								54,01	kg
POZ.0.5	11		IPE120	2980	1	10,40	30,99	30,99	S235
	9								
RAZEM 1 SZT.							[kg]	30,99	
Dodatek na spoiny							0,8	1,8	[kg] S235
RAZEM ZE SPOINAMI 1 SZT.								31,55	[kg]
RAZEM DLA WSZYSTKICH ELEMENTÓW								283,95	kg
POZ.0.6	12		IPE120	3183	1	10,40	33,10	33,10	S235
	11								
RAZEM 1 SZT.							[kg]	33,10	
Dodatek na spoiny							0,8	1,8	[kg] S235
RAZEM ZE SPOINAMI 1 SZT.								33,70	[kg]
RAZEM DLA WSZYSTKICH ELEMENTÓW								370,69	kg
POZ.0.7	7		IPE160	2974	1	15,80	46,99	46,99	S235
	2								
RAZEM 1 SZT.							[kg]	46,99	
Dodatek na spoiny							0,8	1,8	[kg] S235
RAZEM ZE SPOINAMI 1 SZT.								47,84	[kg]
RAZEM DLA WSZYSTKICH ELEMENTÓW								95,67	kg
POZ.0.8	8		IPE160	1974	1	15,80	31,19	31,19	S235
	2								
RAZEM 1 SZT.							[kg]	31,19	
Dodatek na spoiny							0,8	1,8	[kg] S235
RAZEM ZE SPOINAMI 1 SZT.								31,75	[kg]
RAZEM DLA WSZYSTKICH ELEMENTÓW								63,50	kg
POZ.0.9	9		IPE160	1634	1	15,80	25,62	25,62	S235
	1								
RAZEM 1 SZT.							[kg]	25,62	
Dodatek na spoiny							0,8	1,8	[kg] S235
RAZEM ZE SPOINAMI 1 SZT.								26,28	[kg]
RAZEM DLA WSZYSTKICH ELEMENTÓW								26,28	kg
POZ.0.10	10		IPE160	1074	1	15,80	16,97	16,97	S235
	1								
RAZEM 1 SZT.							[kg]	16,97	
Dodatek na spoiny							0,8	1,8	[kg] S235
RAZEM ZE SPOINAMI 1 SZT.								17,27	[kg]
RAZEM DLA WSZYSTKICH ELEMENTÓW								17,27	kg



1. WSZYSTKIE SPOINY NIEOPISANE PRZY ELEM.
DWUTEJOWYCH WYKONAĆ O GR.:
- 0,5t DLA DWUSTRONNYCH
- 0,7t DLA JEDNOSTRONNYCH

STAL S235
ELEKTRODY EA 1.46
ŚRUBY M12/M16 KL.10.9

Element	Liczba	Nr Pozycji	Profil	Długość	Ilość sztuk	masa jedn.	masa 1 szt.	masa razem	STAL
	[szt]			[mm]	[szt]	[kg/m]	[kg]	[kg]	
POZ.0.7A	7A		IPE160	2974	1	15,80	46,99	46,99	S235
	13		bl.10x132	432	1	10,36	4,48	4,48	S235
	14		bl.8x100	100	4	6,28	0,63	2,51	S235
	15		bl.10x100	100	2	7,85	0,79	1,57	S235
	16		bl.10x100	100	2	7,85	0,79	1,57	S235
	17		bl.10x106	130	2	8,32	1,08	2,16	S235
	18		Rk100x100x5	1267	2	14,70	18,62	37,25	S235
			M12 KL.10.9		4				
RAZEM 1 SZT.							[kg]	96,63	
Dodatek na spoiny							0,8	1,8	[kg] S235
RAZEM ZE SPOINAMI 1 SZT.								98,27	[kg]
RAZEM DLA WSZYSTKICH ELEMENTÓW								196,54	kg

JEDYNOŚĆ PROJEKTOWA			APM		
SZTUKA PROJEKTOWANIA			02-796 Warszawa ul. Wągrowa 22 kł. 5 tel. kom. +48 608294745		
LOKALIZACJA			UL. CHYLIKOWSKA 14, 05-500 PIASECZNO dz. nr ewid. 8, obręb 27		
INWESTOR			POWIAT PIASECZYŃSKI STAROSTWO POWIATOWE W PIASECZNE		
BRANŻA			KONSTRUKCJA		
PROJEKTOWAŁ			mgr inż. ANDRZEJ CZAJKOWSKI		
SPRAWDZIŁ			mgr inż. GRZEGORZ MAZUREK		
TRESC RYSUNKU			PATIO - BELKI POZ.0.1-POZ.0.10		
SKALA			1:20		
INSTRUMENT			K33		