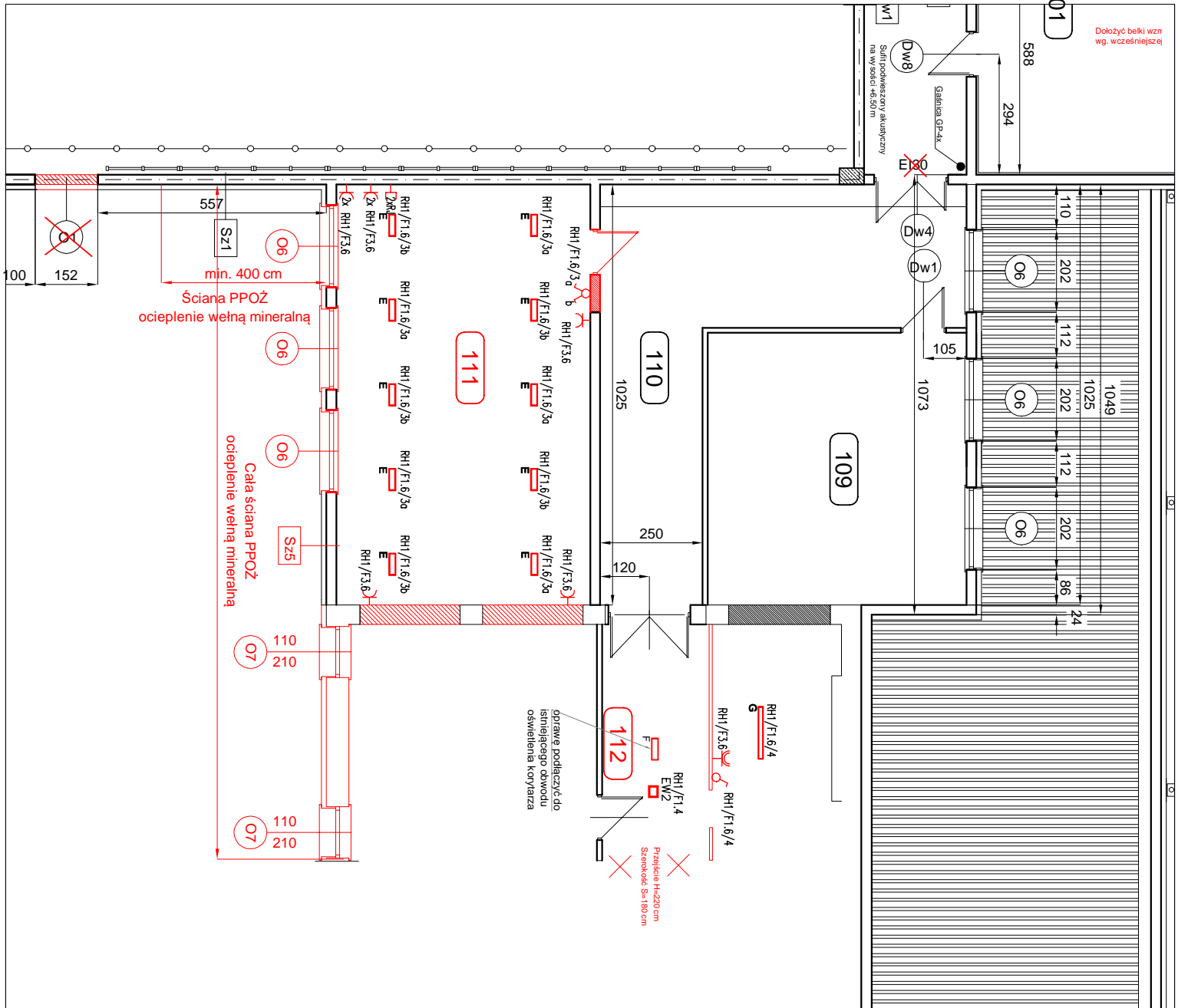


Dokończyć belki wzrn wg. wcześniejszej



	Oprawa LED 4000 K, 4300 lm 36W, nastropowa obudowa z białej stalowej lakierowana dyfuzor opalony IP44, wykonano w II klasie ochronności.
	Oprawa LED 4000 K, 3200 lm, 28W, nastropowa obudowa z białej stalowej lakierowana dyfuzor opalony IP44, wykonano w II klasie ochronności.
	Oprawa LED 4000 K, 3300 lm, 25W, nastropowa obudowa PC szara, dyfuzor PC przetrzociasty, IP44, wykonano w II klasie ochronności.
	Oprawa oświetlenia emulacyjnego nastropowa lub naszczelna LED 1x1,5W o IP20, I klasa ochrony, okrędniki 1h, do centralnego nadświetlenia, produkcji no ciemno, kolor rozsyła korytarzowy.

LEGENDA:

- łącznik jednobiegunowy o IP 20
- łącznik świecznikowy o IP 20
- gniazdo podtylnkowe 230V IP20
- 2x gniazdo podtylnkowe 230V IP20
- gniazdo podtylnkowe 230V IP44
- gniazdo podwójne RJ42

<p>BIURO PROJEKTOWO USŁUGOWE</p>		<p>AR-DOM BIURO PROJEKTOWO USŁUGOWE ARKADIUSZ ŻUBKOWSKI 40-200 PŁODŃK UL. MIECZOSZKOWA 19 TEL./FAK 071 4589716</p>	
<p>PROJEKT WYKONAWCZY</p>		<p>WYMAGANIA</p>	
<p>ul. Chyliwickowska 14 03-500 Piaseczno</p>		<p>Rozbudowa budynku dydaktycznego Zespołu Szkół nr 1 ul. Szpiliana 10 w Piasecznie</p>	
<p>PROJEKTANT: mgr inż. WIENOCZYŚKAW MARYNAK</p>		<p>DATA: 2018</p>	
<p>OP/10228/PW/02/08</p>		<p>WZRAŚNIENIE</p>	
<p>23/86/UW</p>		<p>2018</p>	
<p>mgr inż. Piotr Robota</p>		<p>1:100</p>	
<p>1-100</p>		<p>1-100</p>	